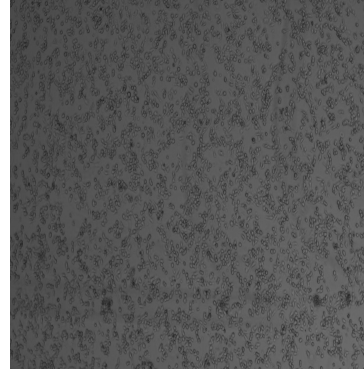


RAW 264.7 细胞说明书

一、产品信息：

1. 平台编号：bio-53983
2. 细胞名称：RAW 264.7（小鼠单核巨噬细胞白血病细胞）
3. 物种：鼠
4. 组织：鼠科白血病病毒诱导的肿瘤；单核细胞；巨噬细胞
5. 细胞形态：贴壁生长；不规则圆形，纺锤状，贴壁细胞，少量悬浮



6. 细胞背景：此细胞株源自 Abelson 鼠科白血病病毒诱导的肿瘤。sIg-, Ia-抗原、Thy-1.2 表面抗原阴性。此细胞株不分泌可检测到的病毒颗粒，XC 斑点形成试验阴性。可以胞饮中性红并吞噬乳胶颗粒与酵母聚糖。可以抗体依赖性地分解绵羊红血球与肿瘤靶细胞。LPS 或 PPD 处理 2 天可诱导分解红血球但对肿瘤靶细胞无作用。

二、培养方式：

1. 培养基：RAW 264.7 专用培养基【DMEM 高糖培养基；优质胎牛血清 10%；双抗 1%】
2. 培养环境：37℃、5%CO₂
3. 由于胰酶会刺激 RAW 264.7 细胞分化，所以该细胞传代时不建议使用胰酶，当细胞密度达到 80%以上时，可以进行传代，传代比例 1:2~1:3，2~3 天传代一次。
 - （1）保留细胞培养瓶内的培养基，用无菌细胞刮刀轻轻刮拭底面将细胞刮落；
 - （2）用移液器吹打细胞，使细胞分散形成单细胞悬液；
 - （3）将细胞悬液转移到 15ml 的离心管，1000rpm 离心 5min；
 - （4）离心完成后，吸出上清丢弃，再用移液管取 10ml 完全培养基将细胞重悬，轻轻吹打混匀；
 - （5）将细胞悬液分装到两个新的 T25 细胞培养瓶中，放在 37℃的 CO₂ 培养箱中进行培养。
4. 细胞冻存：使用本公司无血清冻存液可直接将细胞冻存在-80℃（无需使用程序降温盒），细胞在-80℃可保存 3 年，长期保存建议使用液氮罐。
5. 冷冻复苏细胞：将含有 1mL 细胞冻存管在 37℃水浴中迅速摇晃解冻，加入 5mL 培养基混合均匀。在 1000RPM 条件下离心 5 分钟，弃去上清液，补加 4-6mL 完全培养基后吹匀。然后将所有细胞悬液加入培养瓶中培养过夜（或将细胞悬液加入 6cm 皿中），培养过夜。第二天换液并检查细胞密度。



三、质量检测：

1. 种属鉴定：正确
2. 细菌检测：阴性
3. 支原体检测：阴性

四、售后服务：

1. 收到细胞后请及时查看瓶身有无破损，是否漏液等现象；
2. 用 75% 的酒精喷洒培养瓶之后，放在培养箱中静置 2-4 小时以稳定细胞状态，然后用显微镜观察细胞状态并拍照记录，40 倍和 100 倍照片各一张（细胞在运输过程中存在少量的漂浮或者死亡属于正常现象）；
3. 原瓶中的培养基不建议继续使用，请配制新的完全培养基或者购买本公司的专用培养基；
4. 建议定期对细胞进行拍照记录；收到细胞后 7 天内，对细胞生长状态有任何问题，可申请售后。
5. **强烈建议**：在第一次细胞传代时，使用购买本公司配置的细胞培养基将细胞按照 1:2 进行传代，可以对比测试自配的培养基是否可以养好细胞。

如果有以上任何问题，请及时联系本公司。

五、注意事项：

1. 本产品仅限于科研用途，若用于临床诊断、治疗等其它用途，本公司概不负责！
2. 若使用本产品发表科学论文，请标注：**RAW 264.7 由北京百欧博伟生物技术有限公司（biobw）提供。**